



川西市の救急隊



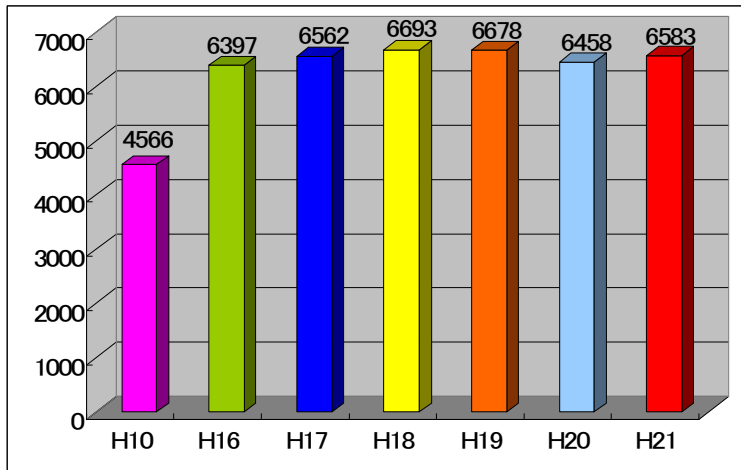
- 4台の高規格救急車



- 27人の救急救命士

川西市の救急体制

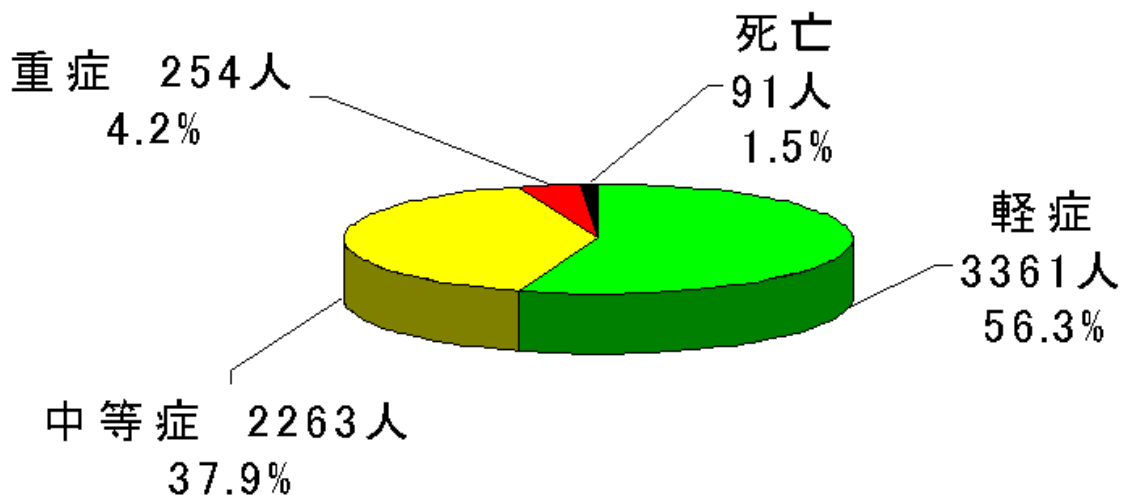
現在川西市では4台の高規格救急車に27名の救急救命士およびサポート隊員がそれぞれ分乗し活動が行われています。



救急出場の状況は、平成16年頃までは毎年右肩上がりの出動件数の増加でしたが、それ以後はグラフのように横ばいの状態が続いています。

平成21年は6583件の救急出場で5969人を病院に搬送しました。1日あたり18件出場したことになり市民の26人に1人が搬送されたこととなります。

傷病程度別の搬送状況は半数以上が軽傷者でその中には救急搬送が必要ではないと思われる人からの要請も数多くあります。



明らかに緊急ではないのに救急車を呼ぶ人がいます。

一秒争う
救急車
あなたも
一秒考えて

みんなの安心を守るために
適正利用にご協力をお願いします。

財団法人 全国消防協会

この事業は、運輸に類するものを除いてNPOとして、
http://toughing-kaitoku.jp

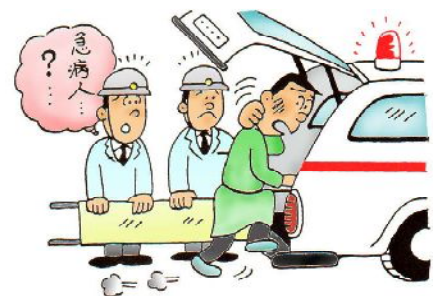


救急車はタクシーではありません



少し考えてみてください

- ・ 救急車で行けば早く診察してもらえる
- ・ 今日入院予定だから
- ・ タクシーだとお金がかかる
- ・ どの病院に行けばいいかわからない
- ・ 鼻をかんだら鼻血が出た
- ・ 風邪をひいた
- ・ 歯が痛い



こんな時は迷わず119番通報してください！



●意識がないとき



●呼吸困難であるとき



●胸が痛いとき



●激しく頭が痛いとき

守ろう地域の 救急医療

命にかかわることです。
皆様のご理解とご協力をお願いします。

